



---

# 人工智能 在资产管理领域的应用： 重塑战略与运营

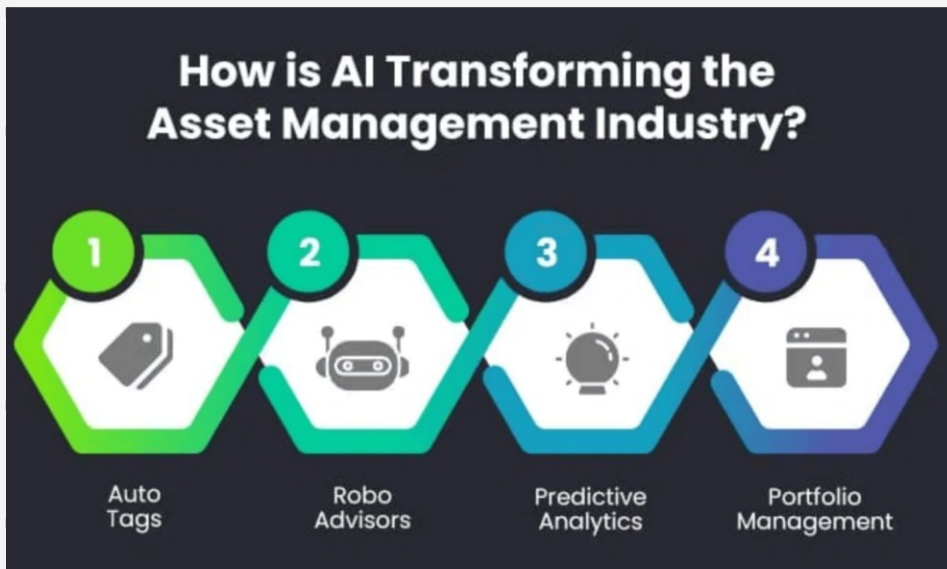
当前应用与未来挑战综合概览

**梁定邦 SC JP**

主席  
亚洲国际法律研究院

清华五道口香港论坛  
2026年1月28日

## 不同规模与战略的机构在人工智能应用上各有侧重



AI应用涵盖从智能投顾到预测分析，全面满足各类机构需求。

### ■ 大型资产管理公司

凭借专有AI平台（如Aladdin）和海量数据，在风险分析和合规方面占据主导地位。

### ■ 大型养老基金与捐赠基金 (Endowment Fund)

利用AI提升效率并指导气候投资；例如CalPERS在AI辅助下配置600亿美元于气候解决方案。

### ■ 主权财富基金

扮演双重角色：既是AI生态的主要投资者（如GIC, PIF），也是优化投资组合的内部用户。

### ■ 精品资管公司

在ESG和供应链监控等专业领域发现机会，深度专业知识的重要性超过了规模优势。

### ■ 家族办公室

采用混合模式，利用AI进行优化和合规管理，同时保留人工监督以确保符合家族价值观。

# 重塑投资运营的关键人工智能应用



## 生成式AI用于研究

自动尽调并分析财报，  
快速生成研究洞见。



## 气候与ESG建模

预测气候风险并  
模拟碳价影响。



## 高级风险管理

识别隐藏相关性并对  
组合进行压力测试。



## 个性化金融解决方案

AI顾问为大量成员提供  
定制退休规划。



## 另类资产估值

提升私募与房地产估值的  
透明度与精度。

# 战略洞察与竞争格局

AI驱动的资产管理，其成功取决于战略、治理与技术的深度融合。

## 规模构筑竞争壁垒

大型机构利用海量专有数据和计算资源，在风险管理和预测分析领域建立了难以复制的领先地位。

## 混合模式平衡技术与价值观

众多机构成功将AI驱动的效率与人工监督相结合，确保决策反映组织价值观、治理标准和信托责任。

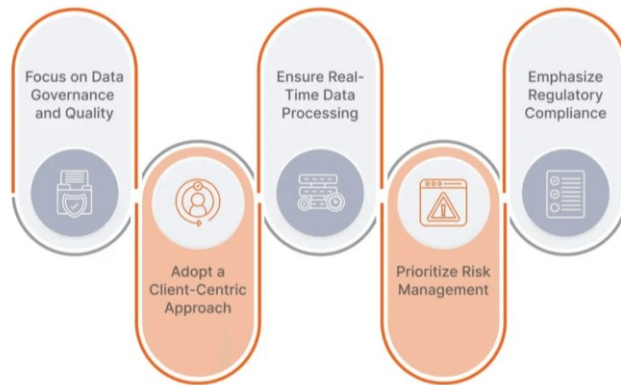
## 专业化实现差异竞争

小型资管公司专注于被忽视的细节、特定主题和高透明度，在人类专业知识至关重要的领域蓬勃发展。

## AI兼具投资与工具属性

主权财富基金等大型投资者不仅应用AI，还积极资助其发展，在塑造技术演进的同时谋求财务回报。

### Best Practices for Adopting Data Analytics in Asset Management



# 未来的关键挑战



## 结论

AI正在重塑资产管理行业，但成功与否取决于其与机构战略、价值观和治理框架的深度融合。

## 数据隐私与合规监管

受托人必须在创新与严格的数据保护法及监管义务之间取得平衡。

## 市场风险与估值担忧

需警惕AI股票估值过高，区分市场炒作与实际价值创造。

## 人才与基础设施差距

扩展AI能力需要稀缺的专业人才及对安全、高性能计算设施的重大投资。

## 模型透明度与信任

「黑箱」模型构成了应用障碍，建立对AI建议的信任至关重要。

## 平衡自动化与人类判断

机构必须在算法效率和人工监督之间界定适当边界，以保持问责制。